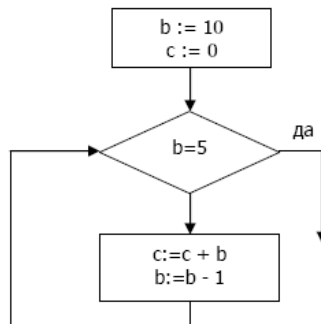


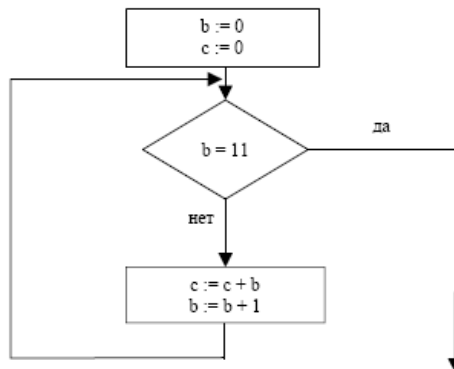
Анализ программ или блок-схем.

1. Определите значение переменной c после выполнения фрагмента алгоритма, записанного в виде блок-схемы:



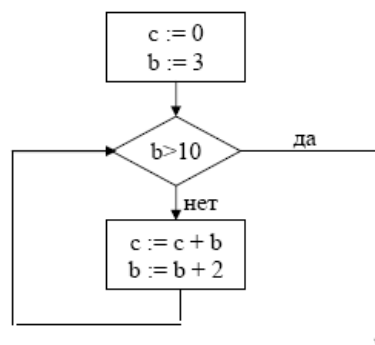
Примечание: знаком $:=$ обозначена операция присваивания. В ответе укажите одно число — значение переменной c .

2. Определите значение переменной c после выполнения фрагмента алгоритма, записанного в виде блок-схемы:



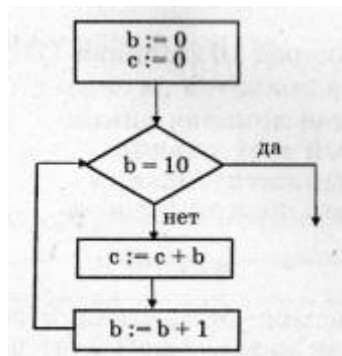
Примечание: знаком $:=$ обозначена операция присваивания. В ответе укажите одно число — значение переменной c .

3. Определите значение переменной c после выполнения фрагмента алгоритма, записанного в виде блок-схемы:



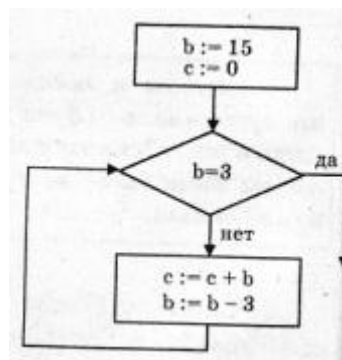
Примечание: знаком $:=$ обозначена операция присваивания. В ответе укажите одно число — значение переменной c .

4. Определите значение переменной c после выполнения фрагмента алгоритма, записанного в виде блок-схемы:



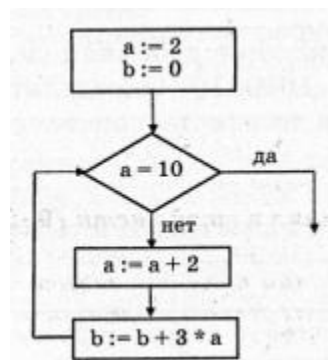
Примечание: знаком := обозначена операция присваивания. В ответе укажите одно число — значение переменной c .

5. Определите значение переменной c после выполнения фрагмента алгоритма, записанного в виде блок-схемы:



Примечание: знаком := обозначена операция присваивания. В ответе укажите одно число — значение переменной c .

6. Определите значение переменной b после выполнения фрагмента алгоритма, записанного в виде блок-схемы:



Примечание: знаком := обозначена операция присваивания. В ответе укажите одно число — значение переменной b .

7. Определите, что будет напечатано в результате работы следующей программы.

```

Var s,k: integer;
Begin
s:=0;
for k:=1 to 11 do
s:=s+12;
write(s);
    End.
  
```

8. Определите, что будет напечатано в результате работы следующего фрагмента программы:

```
var k, s: integer;
begin
  s:=0;
  k:=1;
  while k < 11 do begin
    s:=s+k;
    k:=k+1;
  end;
  write(s);
end.
```

9. Определите, что будет напечатано в результате работы следующего фрагмента программы:

```
var k, s: integer;
begin
  s:=0;
  k:=0;
  while k < 30 do begin
    k:=k+3;
    s:=s+k;
  end;
  write(s);
end.
```